



# **Explore Nosso Portfólio de Soluções Elétricas**



## APRESENTAÇÃO

Somos uma empresa de origem familiar que acredita que a honestidade é a base para construir uma vida de prosperidade. Acreditamos que a família é o maior empreendimento e o alicerce de uma empresa bem-sucedida, assim, temos certeza que uma base familiar sólida faz diferença nos resultados profissionais da nossa empresa.

Fundada em 2018 a Voltec Engenharia Elétrica tem em seu portfólio os mais diversos tipos de Montagens de infraestruturas, Montagem de Painéis e Instalações Elétricas agroindustrial e industrial, capazes de gerar respostas com elevados índices de assertividade. Com uma equipe altamente qualificada, treinada e devidamente certificada nas normas de instalações elétricas, a Voltec garante excelência em suas atividades, oferecendo qualidade, agilidade nos serviços ofertados. Uma empresa sempre pronta para atender seus clientes.

## VOLTEC

Acreditamos que o sucesso depende da energia do ato e de que onde há além de energia, visão e competência tudo pode tornar-se real. Embasados nesta crença a Voltec vem nos últimos anos assumindo uma postura inovadora e sólida para que possamos com muita energia e inovação, alavancar o crescimento de nossos Clientes, parceiros e Colaboradores e por consequência o da Voltec. E o nosso comportamento para atingirmos esses objetivos vem sendo da seguinte maneira:

- Implantação de padrões

Além de padrões gerenciais, enxergamos a essencial importância de estabelecermos padrões operacionais de alto nível, assim podendo atingir um excelente nível de controle e avaliação das atividades para então aumentarmos a qualidade do serviço prestado. Um serviço mais conciso, objetivo e rápido, o que resultará, por exemplo, em paradas mais curtas e manutenções preventivas e corretivas mais eficazes aos nossos Clientes.

- Política de valorização

Temos ciência da atual realidade de crescimento do terceiro setor no cenário nacional e da ampla importância que tem o Colaborador para este segmento, pois o profissional deste campo tem um contato muito mais estreito com os Clientes, assim, entendemos que paradas para manutenções que interfiram o mínimo nos resultados, soluções mais eficientes de contratempos, entre outros cenários que podem acarretar na variação dos resultados dos Clientes, está de uma maneira considerável ligada à qualidade das atividades do Colaborador da empresa terceirizada. Cientes desta realidade a Voltec vêm aplicando uma Política de valorização de seus Trabalhadores que estará descrita nos próximos itens, com o objetivo de aumentar de forma significativa além da motivação dos Colaboradores, a retenção de talentos e tornar a Voltec uma empresa cada vez mais atrativa para se trabalhar. A consequência disso são pessoas mais satisfeitas e motivadas para oferecer um serviço de qualidade cada vez maior aos nossos Clientes.

Conscientes dos resultados positivos que se alcança ao ter uma equipe motivada, responsável e competente atuando para os Clientes, concluímos que Colaboradores no auge da motivação trarão resultados satisfatórios para o crescimento dos nossos Clientes. Sendo a Política de valorização do Colaborador um dos nossos principais objetivos nos últimos tempos. Investimos em nossos Colaboradores como nunca tinha ocorrido anteriormente, nosso objetivo é tornar cada vez mais satisfatório o dia-a-dia na Voltec e o fruto será, mais uma vez, superação das expectativas dos nossos Clientes. Norteados pela premissa de que, para se ter orgulho de trabalhar em uma empresa, deve-se sentir parte integrante desta, com isso temos alguns benefícios:

- Periculosidade;
- Plano Odontológico;
- Seguros de vida individual;
- Auxílio Funeral;
- Vale Alimentação;
- Vale Refeição;

- Abono Natalino;
- Auxílio Educação;
- Descrição de cargos;
- Definição do plano de carreira;

Para os próximos meses, o planejamento até então é de que sejam implantadas as seguintes melhorias:

- Plano de Saúde;
- Sala de treinamentos de capacitação;
- Terceirização da frota;
- Programa de participação de resultados (PPR).

A Voltec trabalha para que a nova postura perante seus Colaboradores passe a ser a realidade da empresa hoje e amanhã, possamos fazer ainda mais. Certos de que ao investir na Capacitação e

Motivação do nosso grupo, teremos Clientes satisfeitos, o que irá nos proporcionar investir gradativamente em nosso grupo, queremos neste ciclo vicioso obter reconhecimento por ser uma empresa com Colaboradores e Clientes com expectativas superadas.

## IDENTIDADE ORGANIZACIONAL

### MISSÃO

Contribuir com o crescimento de nossos clientes, atuando na área elétrica, assegurando resultados que permitam a expansão e o aprimoramento, buscando a excelência.

### VISÃO

Estar entre as maiores empresas de prestação de serviços elétricos do sul do Brasil até dezembro de 2026.

### VALORES

Comprometimento, Respeito, Confiança, Profissionalismo, Ética, Trabalho em equipe e Responsabilidade.



## ESTRUTURA DA VOLTEC

Nossa estrutura de 400 m<sup>2</sup> foi planejada para oferecer mais agilidade e qualidade nas operações, garantindo um atendimento eficiente. Atualmente, a Voltec conta com uma equipe de 25 colaboradores, atendendo empresas como Coamo, Cocamar, Bunge, Belagícola, Apatar Maringá, Usina Santa Terezinha, Integrada, FEMSA e Perfileve. Vivemos uma fase de crescimento, com o objetivo de oferecer serviços cada vez melhores aos nossos clientes, sempre com o desejo de nos tornarmos uma referência no mercado.



## ÁREAS DE ATUAÇÕES

- Soluções em Eletricidade;
- Projetos, laudos e instalação de malha de aterramento e SPDA;
- Projetos, montagem e instalação de quadro de comandos elétricos e automação industrial;
- Montagem e instalação de infraestrutura elétrica industrial: eletrodutos, eletrocalhas, leitos e canaletas;
- Distribuição de Cabeamento;
- Assistência Técnica (contrato homem/hora);





**OBRA COCAMAR CAMBÉ KM12**















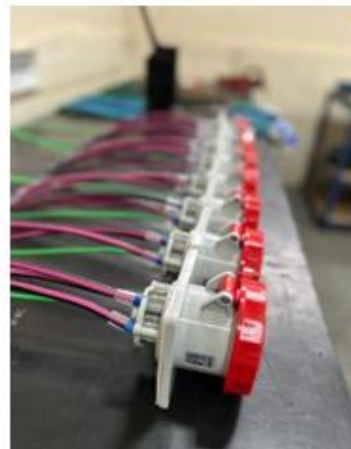








**MONTAGEM DE QUADRO DE TOMADAS**







**MONTAGEM DE PAINÉIS ELETRICOS**







**LIMPEZA DE PAINÉIS E CCM ANTES E DEPOIS**











**MONTAGEM DE INFRAESTRUTURA ELETRICA E INSTALAÇÃO  
DE LUMINARIAS EX NO TÚNEL**





**MONTAGEM DA REDE DE AR COMPRIMIDO PARA VALVULAS  
PNEUMATICAS**



**INSTALAÇÃO DAS CHAVES DE EMERGENCIAS E BOTÕES DUPLO  
RESET NAS CORREIAS DE TRANSPORTE**



**INSTALAÇÃO DE BLINDAGEM CONTRA FURTO NAS CAIXAS  
DE PASSAGEM**

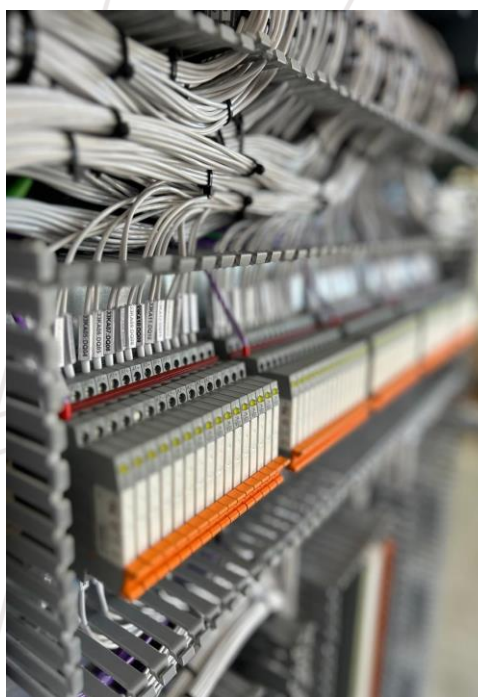


**IMPLANTAÇÃO DE SISTEMA SPDA E ATERRAMENTO**















## INFORMAÇÕES ADICIONAIS

Razão Social: **Voltec Engenharia Elétrica Ltda.**

CNPJ: **58.290.174/0001-16**

Endereço: R-317, N° 2394 - Parque Industrial, Maringá - PR,  
87065-005

Fone: **(44) 3031-0433/ 99109-2129**

E-mails: **vanessa@volteceng.com.br**

Instagram: **voltec\_engenhariaeletrica**

QR Code



@VOLTEC\_ENGENHARIAELETRICA